

---

# **TRIEBWERK- AUFHÄNGUNG**

# TRIEBWERK- AUFHÄNGUNG

## INHALT

MOTORLAGER .....	2	GETRIEBELAGERUNG .....	3
------------------	---	------------------------	---

---



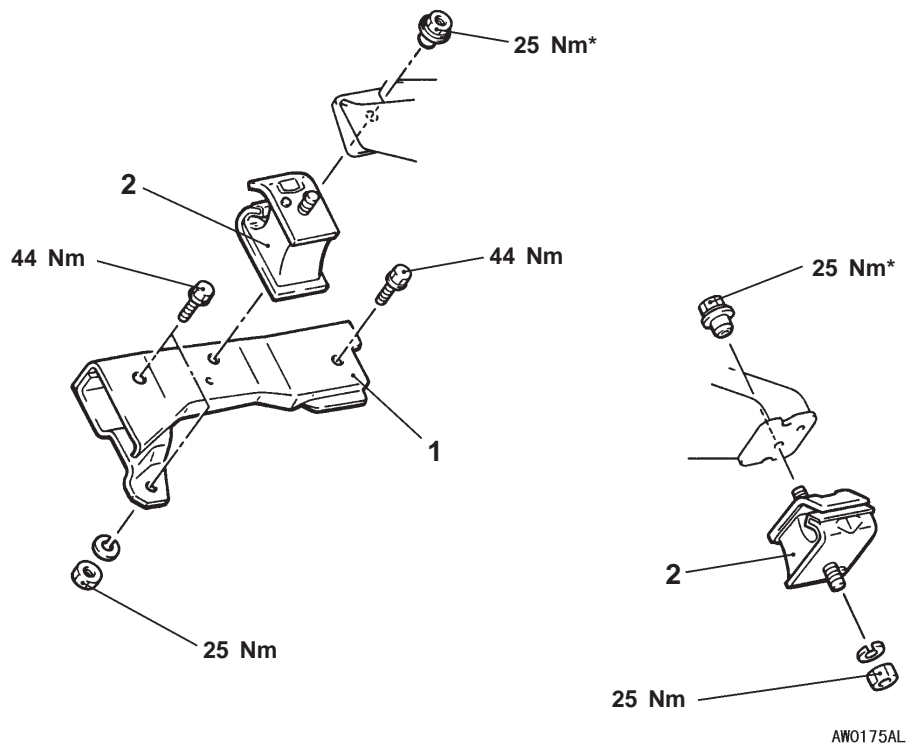
## MOTORLAGER

### AUS- UND EINBAU

#### Vorsicht

Ziehen Sie die mit einem Sternchen (\*) gekennzeichneten Teile zunächst provisorisch fest und ziehen Sie sie vollständig fest, nachdem das Motorgewicht vollständig auf der Fahrzeugkarosserie lastet.

Vor dem Ausbau und nach dem Einbau  
Aus- und Einbau des Querträgers (Siehe GRUPPE  
33.)



#### Ausbaureihenfolge

1. Motorhalterung
2. Motorlager-Isolator

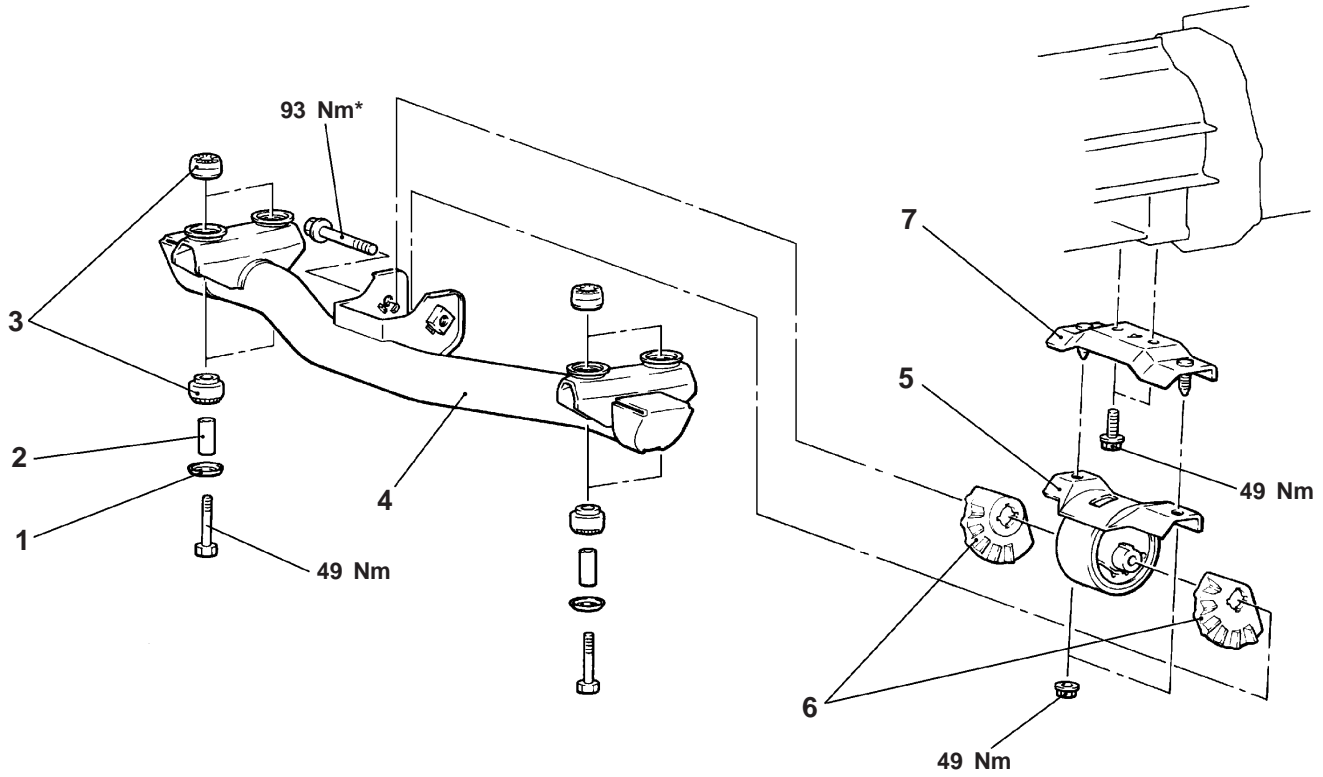
# GETRIEBELAGERUNG

## AUS- UND EINBAU

### Vorsicht

Ziehen Sie die mit einem Sternchen (\*) gekennzeichneten Teile zunächst provisorisch fest und ziehen Sie sie vollständig fest, nachdem das Getriebegewicht vollständig auf der Fahrzeugkarosserie lastet.

**Vor dem Ausbau und nach dem Einbau**  
Bocken Sie die Motor-/Getriebe-Baugruppe auf, bis kein Gewicht mehr auf dem Motorlager-Halterungsisolator lastet.

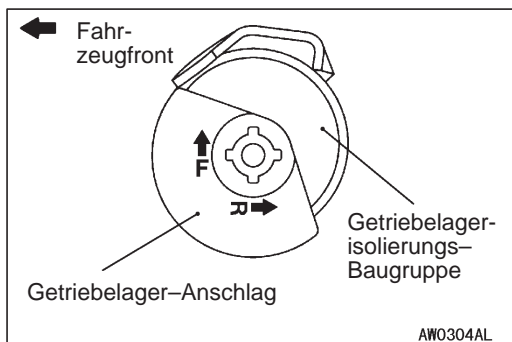


AW0303AL

### Ausbaureihenfolge

1. Unterlegscheibe
2. Abstandshalter
3. Getriebelagerbuchse
4. Getriebelagerungs-Querträger-Baugruppe

- ▶◀
5. Getriebelagerisolierungs-Baugruppe
  6. Getriebelager-Anschlag
  7. Adapter



AW0304AL

### HINWEISE ZUM EINBAU

#### ▶◀ GETRIEBELAGER-ANSCHLAGMONTAGE

Montieren Sie den Getriebelager-Anschlag so, daß der Pfeil in die gezeigte Richtung zeigt.

#### HINWEIS

Betrachten Sie F und R nicht als ein gemeinsam geprägtes Teil.

---

## HINWEISE

## GRUPPE 32 TRIEBWERKAUFHÄNGUNG

### ALLGEMEINES

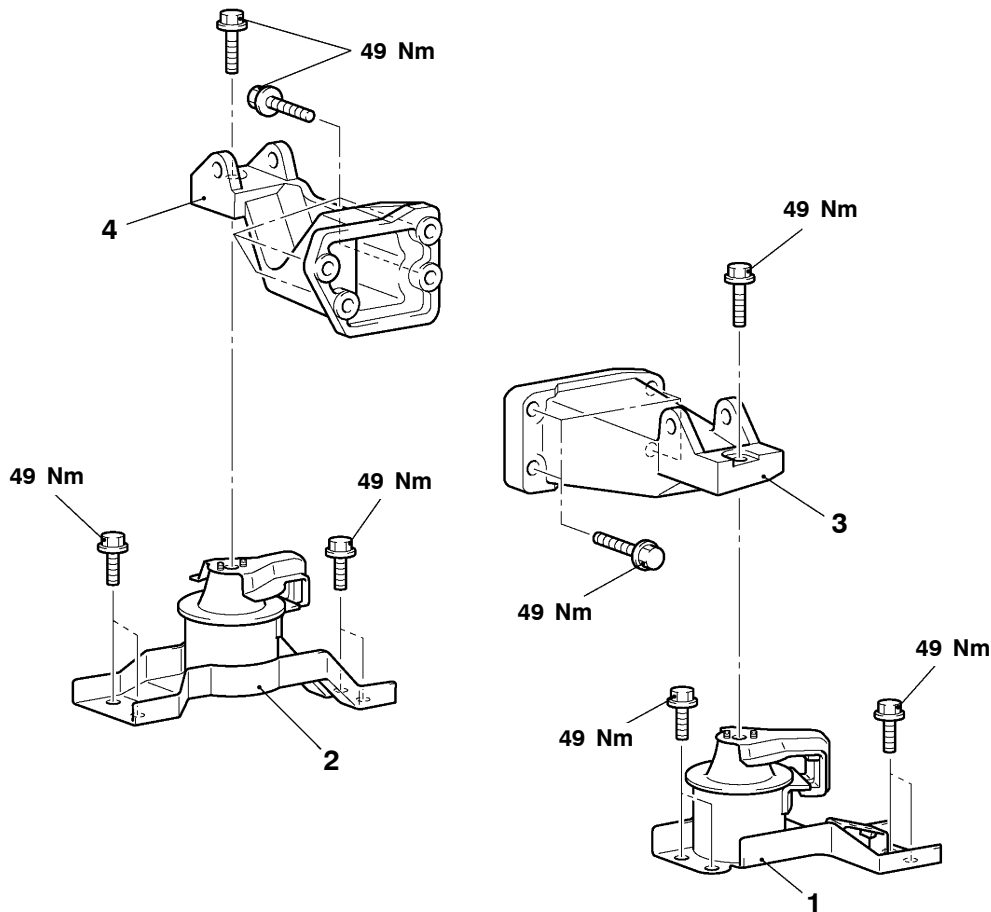
#### BESCHREIBUNG DER ÄNDERUNGEN

Aufgrund der Änderungen am Motorlager und der Getriebelagerung wurde folgende Wartungsvorschrift hinzugefügt.

### MOTORLAGER

#### AUS- UND EINBAU

Vor dem Ausbau und nach dem Einbau  
Aus- und Einbau des Querträgers



BY0067AL

#### Ausbaureihenfolge

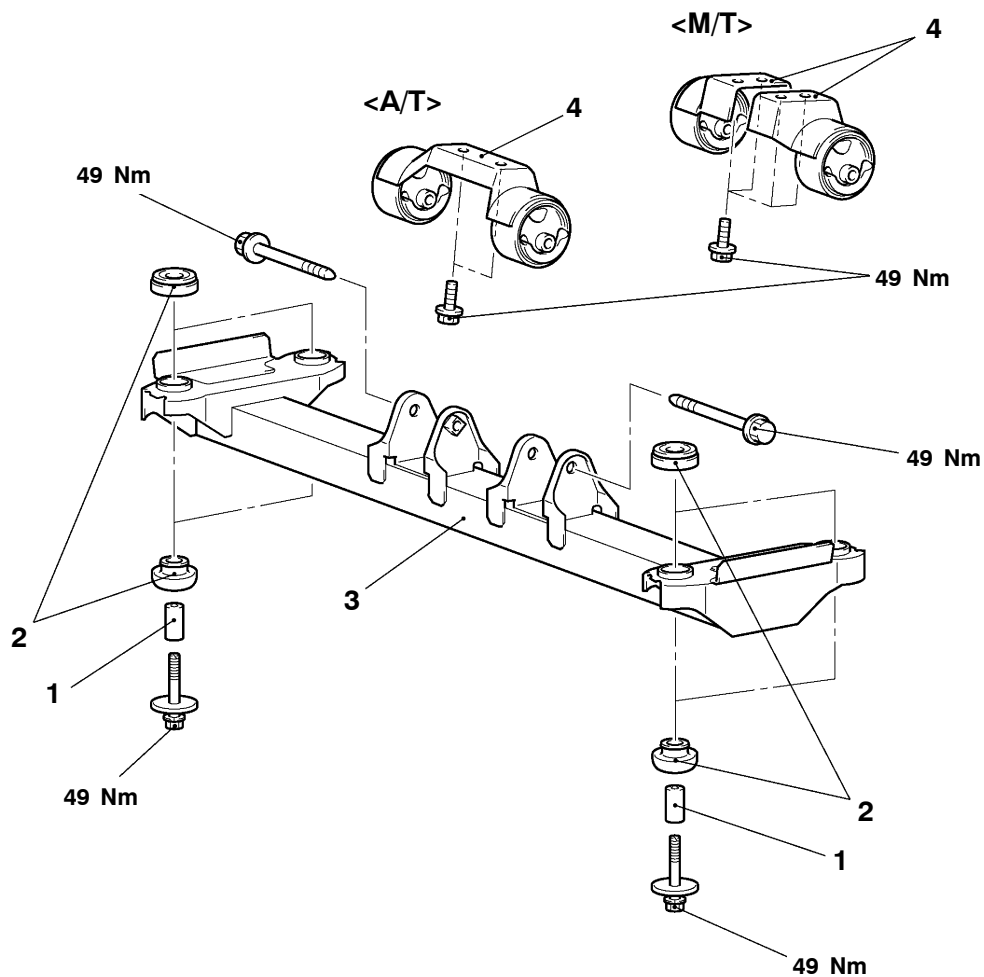
1. Motorlager-Isolator-Baugruppe (links)
2. Motorlager-Isolator-Baugruppe (rechts)

3. Motorlagerhalterung (links)
4. Motorlagerhalterung (rechts)

## GETRIEBELAGERUNG

## AUS- UND EINBAU

Vor dem Ausbau und nach dem Einbau  
Bocken Sie die Motor-/Getriebe-Baugruppe auf, bis  
kein Gewicht mehr auf dem Motorlager-Halterungs-  
isolator lastet.



AY0068AL

## Ausbaureihenfolge

1. Flansch
2. Getriebelagerbuchse
3. Getriebelager-Querträger-Baugruppe

4. Getriebelager-Isolator-Baugruppe

## GRUPPE 32

# TRIEBWERKAUFHÄNGUNG

### ALLGEMEINES

#### BESCHREIBUNG DER ÄNDERUNGEN

Die folgenden Hinweise zur Wartung wurden aufgrund der Einführung der Fahrzeuge mit 4G9-MPI-Motor aufgenommen. Die übrigen Wartungsvorschriften entsprechen denen bei Fahrzeugen mit GDI-Motor.

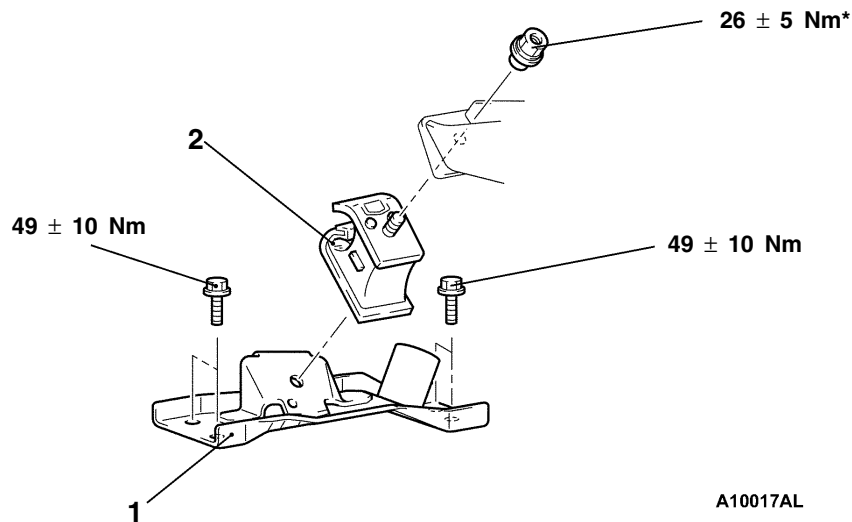
### MOTORLAGER

#### AUS- UND EINBAU

##### Vorsicht

Ziehen Sie die mit einem Sternchen (\*) gekennzeichneten Teile zunächst provisorisch fest und ziehen Sie sie vollständig fest, nachdem das Motorgewicht vollständig auf der Fahrzeugkarosserie lastet.

**Vor dem Ausbau und nach dem Einbau**  
Aus- und Einbau des Querträgers  
(Siehe GRUPPE 33.)



##### Ausbaureihenfolge

1. Motorlagerhalterung <RH>
2. Motorlager-Isolator

---

## HINWEISE