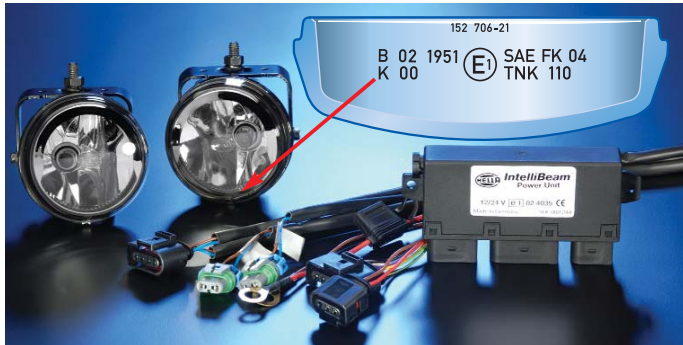


I

Situazione legale per luci di curva statiche aggiuntive (cornering light)

Versione: aprile 2005

■ A partire dal 06.04.2005 è entrata in vigore la nuova normativa CEE 119 che descrive le condizioni di ammissibilità per le nuove luci di curva statiche da usare insieme alle luci anabbaglianti. Il prodotto DynaView Evo2 è omologato secondo la normativa CEE 119 (cornering light) e CEE 19 (proiettori fendinebbia). Hella attesta l'avvenuta omologazione riportando un numero di immatricolazione sul bordo inferiore del trasparente del proiettore.



E1	Paese di immatricolazione (Germania, KBA - motorizzazione civile tedesca)
B 02	Immatricolazione proiettori fendinebbia secondo la normativa CEE 19; indice di modifica 02
K 00	Immatricolazione cornering light secondo la normativa CEE 119; indice di modifica 00
1951	Numero di immatricolazione secondo CEE
SAE FK 04	Immatricolazione proiettori fendinebbia secondo SAE per USA
TNK 110	Immatricolazione cornering light secondo SAE per USA

- È consentito utilizzare le luci di curva statiche aggiuntive insieme alle luci anabbaglianti.
- I proiettori delle luci di curva statiche aggiuntive si accendono lateralmente, a seconda della direzione della curva, a sinistra o a destra della curva.
- Le luci di curva statiche aggiuntive si attivano manualmente azionando l'indicatore di direzione oppure vengono innestate automaticamente da un'elettronica autonoma durante la marcia in curva.
- La normativa CEE ammette l'attivazione delle luci di curva statiche aggiuntive entro e non oltre una velocità di 40 km/h.
- Le luci di curva statiche aggiuntive si attivano anche in retromarcia.
- L'accensione delle luci di curva statiche è istantanea, mentre il loro spegnimento avviene in modo graduale.
- I proiettori sono omologati anche come proiettori fendinebbia: in questo caso i due proiettori vengono attivati separatamente mediante un interruttore.

Indicazione importante per l'immatricolazione. Da conservare con la documentazione del veicolo

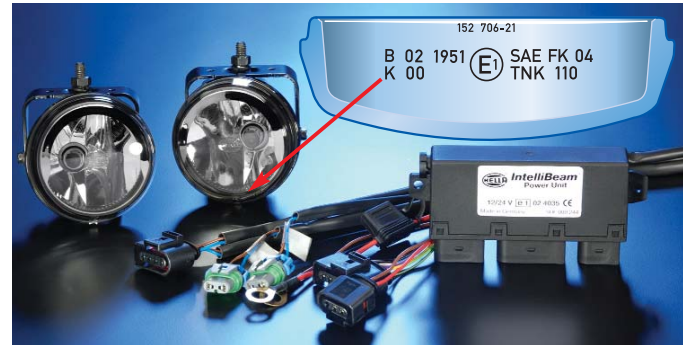
S

Lagar beträffande extra kurvlyjus (Cornering Light)

Situation: April 2005

Viktiga upplysningar om registrering. Medtag registreringsdokumenten.

■ Från och med den 6 april 2005 gäller den nya ECE-föreskriften 119 om godkännande för extra kurvlyjus tillsammans med halvljus i hela Europa. Produkten DynaView Evo2 har provats enligt ECE 119 (Cornering Light) och ECE 19 (dimstrålkastare). Hella dokumenterar detta genom ett typgodkännandenummer i nederkanten på strålkastarglaslet.



E1	Land som har utfärdat godkännandet (Tyskland, KBA)
B 02	Godkännande för dimstrålkastare enligt ECE 19, ändringsserie 02
K 00	Godkännande för kurvlyjus enligt ECE 119, ändringsserie 00
1951	Nummer på godkännande enligt ECE
SAE FK 04	Godkännande för dimstrålkastare enligt SAE för USA
TNK 110	Godkännande för kurvlyjus enligt SAE för USA

- Extra kurvlyjus är tillåtet tillsammans med halvljus.
- Strålkastarna för de extra kurvlyusen lyser ensidigt beroende på kurvans riktning, vänster respektive höger.
- Det extra kurvlyuset aktiveras vid användning av blinkers eller automatiskt genom en fristående elektronikenhet vid kurvtagning.
- ECE tillåter att de extra kurvlyusen fungerar upp till en hastighet på 40 km/h.
- De extra kurvlyusen aktiveras också vid backning.
- Aktiveringingen av kurvlyusen sker plötsligt, när de släcks sker det gradvis.
- Strålkastarna är också godkända som dimstrålkastare, då aktiveras båda strålkastarna med en separat strömbrytare.

© Hella KGaA Hueck & Co., Lippestadt - Corneringlight.qxd - 9/22 999 920-645 - Ko/04,05/0,0 Printed in Germany

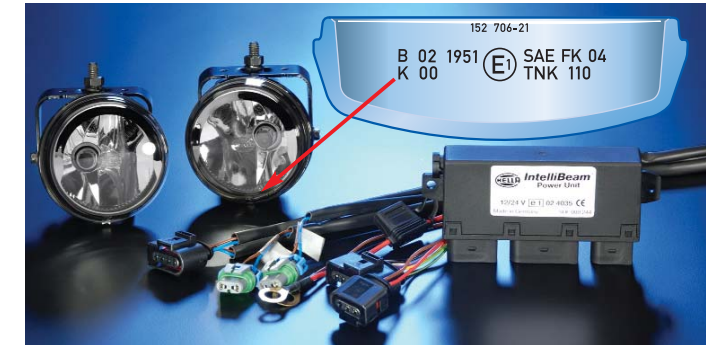
D

Gesetzliche Situation Additives Abbiegelicht (Cornering Light)

Stand: April 2005

Wichtige Zulassungshinweise. Bitte bei Fahrzeugpapieren mitführen.

■ Ab 06.04.2005 ist europaweit die neue ECE-Regelung 119 gültig, die die Zulässigkeit des additiven Abbiegelicht in Verbindung mit dem Abblendlicht beschreibt. Das Produkt DynaView Evo2 ist geprüft nach der ECE Regelung 119 (Cornering Light) und ECE Regelung 19 (Nebelscheinwerfer). Hella dokumentiert dies durch die Typprüfnummer auf der Unterkante der Streuscheibe des Scheinwerfers.



E1	Land der Zulassung (Deutschland, KBA)
B 02	Zulassung Nebelscheinwerfer nach ECE-Regelung 19; Änderungsserie 02
K 00	Zulassung Cornering light nach ECE-Regelung 119; Änderungsserie 00
1951	Nummer der Zulassung nach ECE
SAE FK 04	Zulassung Nebelscheinwerfer nach SAE für USA
TNK 110	Zulassung Cornering light nach SAE für USA

- Additives Abbiegelicht ist in Verbindung mit dem Abblendlicht zulässig.
- Die Scheinwerfer des additiven Abbiegelichts scheinen einseitig, abhängig von der Kurvenbewegung, links bzw. rechts in die Kurve hinein.
- Das additive Abbiegelicht wird durch Betätigen des Blinkers oder automatisch durch eine eigenständige Elektronik bei einer Kurvenfahrt aktiviert.
- Die ECE-Regelung erlaubt die Funktionsfähigkeit des additiven Abbiegelichts bis zu einer Geschwindigkeit von 40 km/h.
- Zusätzlich wird das additive Abbiegelicht bei Rückwärtsfahrt aktiviert.
- Die Aktivierung des Abbiegelichts erfolgt schlagartig, beim Ausschalten wird das Licht abgedimmt.
- Die Scheinwerfer sind auch als Nebelscheinwerfer zugelassen, dann werden beide Scheinwerfer separat über einen Schalter aktiviert.



Legal Situation for Additive Cornering Light

Status: April 2005

GB

Important Approval information.
Please carry together with vehicle documents

- As of April 6, 2005, the new ECE regulation 119 will become effective throughout Europe. This regulation describes the permissibility of the additive cornering light in conjunction with dipped beam. The product DynaView Evo2 has been tested in accordance with ECE regulation 119 (Cornering Light) and ECE regulation 19 (Fog Lights). Hella documents this with the type approval number on the bottom of the lens for the light.



E1	Approving country (Germany, KBA)
B 02	Approval for fog light in accordance with ECE regulation 19; modification series 02
K 00	Approval for cornering light in accordance with ECE regulation 119; modification series 00
1951	Number of approval in accordance with ECE
SAE FK 04	Approval for fog light in accordance with SAE for USA
TNK 110	Approval for cornering light in accordance with SAE for USA

- Additive cornering light is approved in conjunction with dipped beam
- The lights for additive cornering light shine to one side, to the left or right into the bend, depending on the direction of the bend.
- The additive cornering light is activated by actuation of the indicator or automatically by independent electronics when cornering.
- The ECE regulation allows operation of the additive cornering light up to a speed of 40 km/h.
- In addition, the additive cornering light is activated when reversing.
- Activation of the cornering light takes place abruptly; it is dimmed when switching off.
- The lights are also approved as fog lights, in which case both lights are activated separately via a switch.

Situation légale de l'éclairage de virage additif (Cornering Light)

Etat : avril 2005

F

Pièce importante concernant l'homologation. A conserver avec les documents du véhicule.

- A partir du 06.04.2005, le nouveau règlement ECE 119 décrivant l'admissibilité de l'éclairage de virage additif en relation avec l'éclairage code est applicable dans toute l'Europe. Le produit DynaView Evo2 est homologué conformément au règlement ECE 119 (Cornering Light) et au règlement ECE 19 (projecteurs antibrouillard). Hella documente ces informations via le numéro d'homologation sur le bord inférieur de la glace du projecteur.



E1	Pays de l'homologation (Allemagne, KBA)
B 02	Homologation projecteur antibrouillard suivant règlement ECE 19, série de modification 02
K 00	Homologation Cornering light suivant règlement ECE 119, série de modification 02
1951	Numéro de l'homologation suivant ECE
SAE FK 04	Homologation projecteur antibrouillard suivant SAE pour les Etats-Unis
TNK 110	Homologation Cornering light suivant SAE pour les Etats-Unis

- L'éclairage de virage additif est admis en relation avec l'éclairage code.
- Les projecteurs de l'éclairage de virage additif éclairent d'un seul côté le virage à gauche ou à droite, selon son tracé.
- L'éclairage de virage additif est activé lorsque le clignotant est actionné ou de façon automatique, par une électronique de commande autonome, en cas de virage.
- Le règlement ECE autorise le fonctionnement de l'éclairage de virage additif jusqu'à une vitesse de 40 km/h.
- L'éclairage de virage additif est également activé en marche arrière.
- L'activation de l'éclairage de virage est soudaine, la coupure de l'éclairage a lieu progressivement.
- Les projecteurs sont également homologués pour la fonction antibrouillard ; les deux projecteurs sont activés séparément par un commutateur.

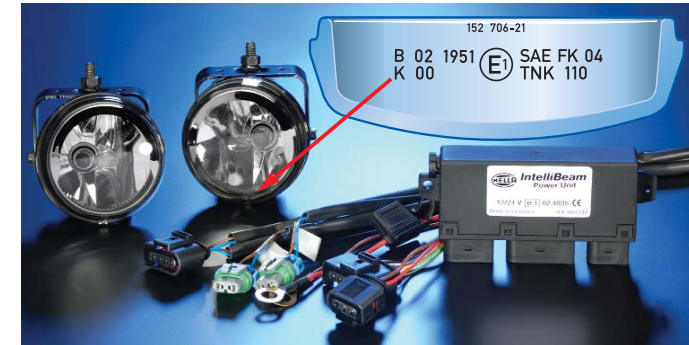
Situación legal de la luz de curvas adicional (Cornering Light)

Actualización: abril de 2005

E

SP-Indicaciones importantes sobre el permiso de circulación. Por favor, guárdelas con la documentación del vehículo.

- Desde el 06.04.2005 se aplica en toda Europa la nueva normativa ECE 119 que regula la legalidad de la luz de curvas adicional en conexión con la luz de cruce. El producto DynaView Evo2 ha sido probado según la normativa ECE 119 (Cornering Light) y la normativa ECE 19 (faros antiniebla). Hella lo documenta a través del número de homologación que se encuentra en el canto inferior del cristal dispersor del faro.



E1:	Pais de homologación (Alemania, KBA)
B 02	Homologación de faros antiniebla según la normativa ECE 19; serie de modificación 02.
K 00	Homologación de la luz Cornering Light según la normativa CEE 119; serie de modificación 00.
1951	Número de homologación según ECE
SAE FK 04	Homologación de faros antiniebla según SAE para los EE UU
TNK 110	Homologación de la luz Cornering Light según SAE para los EE UU

- Luz de curvas adicional en conexión con la luz de cruce homologada.
- Los faros de la luz de curvas adicional iluminan hacia la izquierda o la derecha en función del trazado de la curva.
- La luz de curvas adicional se activa accionando el intermitente o de forma automática mediante un sistema electrónico independiente al circular por una curva. La normativa ECE regula la funcionalidad de la luz de curvas adicional hasta una velocidad de 40 km/h.
- Además, la luz de curvas adicional se activará al circular marcha atrás.
- La activación de la luz de curvas se realiza inmediatamente. Al desconectarla, la luz se atenuará.
- Los faros también están homologados como faros antiniebla. Así, ambos faros se activarán por separado a través de un conmutador.